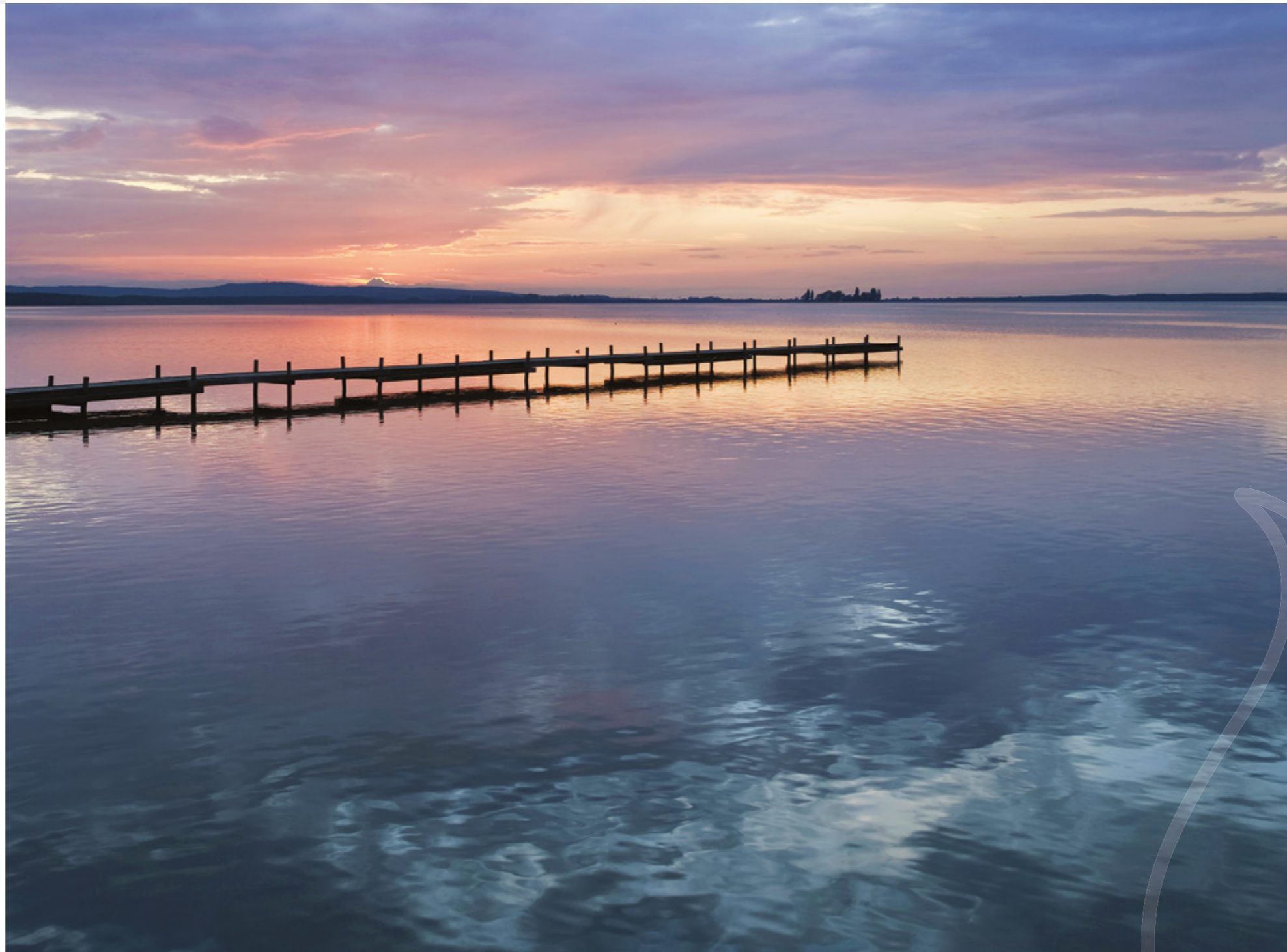




VEREINIGTE
FEUERBESTATTUNG
SAAR



Les crématoriums réunis de la Sarre

Cela nous fait toujours de la peine quand il faut dire adieu, d'autant plus lorsqu'il s'agit d'un adieu pour toujours. Chacun de nous craint le moment où il faut accompagner un être cher à sa dernière demeure. Mais, hélas, nous serons tous, un jour, dans la situation de devoir faire face au décès d'un proche.

Dans ce moment difficile, nous serons à vos côtés.

La société Vereinigte Feuerbestattung Saar GmbH est née de la fusion des deux crématoriums, celui de Sarrebruck et celui de Völklingen.

Forte de plusieurs dizaines d'années d'expérience en matière de crémation, l'entreprise Vereinigte Feuerbestattung se distingue par sa compétence et sa fiabilité. Organiser des obsèques solennelles est la mission et, à la fois, une obligation pour toute entreprise de pompes funèbres.

Nous accompagnons les entreprises de pompes funèbres et les assistons en toute dignité dans leurs tâches quotidiennes. Une longue collaboration, basée sur la confiance, nous lie à de nombreuses maisons de pompes funèbres sarroises et françaises.



La crémation

Nos deux sites à Sarrebruck et Völklingen sont bien desservis et faciles d'accès pour les entreprises de pompes funèbres de la région et au-delà. Ils sont situés en dehors de la ville, dans l'enceinte du cimetière principal de chacune de ces villes, dans un cadre de parc. Ceux qui doivent dire adieu à un proche y trouvent le calme requis.

Classé monument historique, le crématorium de Sarrebruck séduit par son architecture classique. A son opposé se trouve le bâtiment caractéristique et résolument moderne du crématorium de Völklingen. Le pont, symbolisant le passage de la vie à la mort, se reflète dans son architecture.

Le sérieux de nos collaborateurs crée une atmosphère de dignité et de respect.

Pour l'architecture spécifique des bâtiments, la qualité des installations techniques ainsi que le respect et la dignité à l'égard des défunts, les deux sites ont été certifiés par des labels de qualité. Ces labels sont synonymes de haute qualité et d'un service optimal.

Nos prestations sont multiples permettant même, dans certains cas, sur demande et en concertation avec les pompes funèbres, de disposer de l'urne rapidement, après un minimum d'attente.





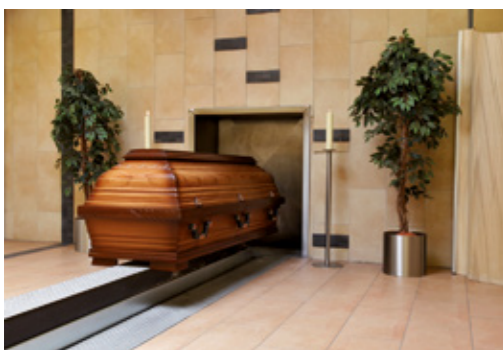
La cérémonie

Avec nous, vous avez la promesse d'une cérémonie empreinte de respect et de dignité. Sur demande, nous organisons la cérémonie d'adieu en intégralité. Nous tiendrons volontiers compte des différentes croyances religieuses ou autres.

Nous vous proposons plusieurs salles : par exemple la salle historique de bénédiction à Sarrebruck ou l'une des salles modernes et claires à Sarrebruck et à Völklingen, vous choisirez celle dont l'atmosphère correspond le mieux aux attentes de votre client.

De gré à gré, il est possible d'assister à la mise à la flamme au crématorium de Völklingen; à Sarrebruck, l'introduction du cercueil au four peut uniquement être suivie via transmission vidéo.

Après la cérémonie, vous pourrez organiser une réception avec collation de parents et amis dans l'une de nos belles salles lumineuses, même le dimanche et les jours fériés. Vous avez le choix entre une cafétéria claire à Völklingen et un jardin d'hiver baigné de lumière avec vue sur les environs boisés de Sarrebruck. Les deux peuvent accueillir des groupes jusqu'à 25 personnes. Il va de soi que nous vous conseillerons et vous assisterons, autant lors des préparations que lors de la réalisation de cette réception, si vous le souhaitez.





Sépultures alternatives

De plus en plus de personnes souhaitent une sépulture pour l'urne et, plus particulièrement, sous une forme alternative. Ainsi, le choix de la dernière demeure peut être par exemple au pied d'un arbre, au bord d'un ruisseau enchanteur ou encore dans un site thématique.

Déjà de son vivant, chacun peut opter pour l'incinération. Il suffit de faire enregistrer sa volonté en matière d'obsèques auprès de son service d'état civil ou de l'intégrer sous forme manuscrite dans le testament. Mais les survivants directs peuvent également faire une déclaration écrite en ce sens auprès de l'entreprise de pompes funèbres.

Si l'on opte pour l'incinération, il existe un grand nombre de possibilités exceptionnelles et abordables à Sarrebruck et à Völklingen.

C'est avec plaisir que nous vous conseillerons et vous assisterons bien entendu lors de l'organisation.

Ci-après, nous expliquons brièvement les formes alternatives de sépulture.



Parc à thème « Arc-en-ciel »

Ce parc est placé sous le signe de l'arc-en-ciel. En effet, depuis toujours, l'arc-en-ciel a une signification particulière dans de nombreuses religions et cultures, symbolisant le pont entre le monde des dieux et celui des hommes.

Au fil des saisons, différentes plantes se parent de fleurs aux couleurs de l'arc-en-ciel. Chaque couleur de fleurs est attribuée à un site cinéraire particulier. Ainsi, les survivants peuvent choisir la couleur préférée du défunt lorsqu'ils décident de l'emplacement de la sépulture.



Parc à thème « Pierres tombales »

Le parc des « monuments historiques » regroupe de magnifiques pierres tombales anciennes qui, après avoir été démontées, ont été soigneusement restaurées pour empêcher leur décrépitude.

Les défunts trouveront leur dernière demeure au milieu de fleurs et arbustes harmonieusement aménagés.

Un antique pupitre en pierre et un édicule historique servent de support à une tablette où sont inscrits les noms et les dates des défunts.

Parc à thème « Zodiac »

Le parc « Zodiac » est dédié à l'astrologie.

Le site cinéraire sous forme de cercle est divisé en douze segments égaux, dont chacun correspond à un signe astrologique.

Columbarium/Stèles à urnes

Le défunt trouve sa dernière demeure dans une construction de surface. Le casier recevant l'urne est fermé après le placement de celle-ci avec une plaque qui porte le nom et les dates de naissance et de décès du défunt.



Sépultures arboricoles

Une dernière demeure au pied d'un arbre majestueux séduit de plus en plus de personnes. L'entreprise Vereinigte Feuerbestattung Saar propose, en partenariat avec les cimetières principaux de Sarrebruck et Völklingen, plusieurs possibilités de sépultures arboricoles.

Le site cinéraire forestier du cimetière principal de Völklingen est situé à proximité immédiate du crématorium dans un parc. Entouré d'un ruisseau artificiel, avec un petit pont en arc, il donne une image de calme idyllique.

L'emplacement des sépultures peut être choisi librement. Des pierres munies de chiffres et de lettres servent de repères pour faciliter l'orientation. Sur demande, il est possible de poser de petites pierres du souvenir avec le nom et les dates du défunt. Il y a plusieurs types de sites cinéraires forestiers à Sarrebruck. Ils se trouvent à l'intérieur même du cimetière et permettent



donc, contrairement à ceux situés dans les bois Friedwald ou Ruheforst, de localiser les emplacements avec précision. Ces derniers figurent sur un plan d'occupation et sont munis d'une marque distinctive. Sur demande, des panonceaux portant les noms et dates des défunts peuvent être fixés directement aux arbres.

Un autre type de sépulture hors du commun est le dépôt de l'urne dans une tombe à urnes commune au pied d'un arbre exceptionnel, comme le ginkgo, le séquoia, le *Cathaya argyrophylla* Chun & Kuang ou encore l'arbre aux mouchoirs. Ces arbres incarnent de différentes propriétés. Ainsi, on dit du ginkgo que c'est l'arbre « éternel » puisqu'il peut vivre plusieurs milliers d'années. Les séquoias peuvent atteindre des hauteurs dépassant les cent mètres et comptent ainsi parmi les plus grands végétaux du monde; ils reflètent ainsi grandeur et puissance.

Et « l'arbre aux pigeons », comme le *Cathaya* est nommé en allemand, doit son nom à ses pétales blancs qui ressemblent de loin à un vol de colombes.

Les amateurs de la nature peuvent choisir leur dernière demeure à petit prix dans un site cinéraire commun réservé aux urnes dans un espace boisé, laissé à l'état naturel au cimetière principal ou au cimetière forestier de Burbach. Sur demande, il est possible de fixer un panonceau avec le nom du défunt à un arbre.

Parc à rhododendrons

Entouré de fleurs et d'arbustes –
une belle alternative pour les amateurs de fleurs.

Les défunts trouveront leur dernière demeure
au milieu de rhododendrons, parés de fleurs
magnifiques. Ils ont été plantés de sorte à fleurir
pendant toute la période de végétation.

La sépulture anonyme

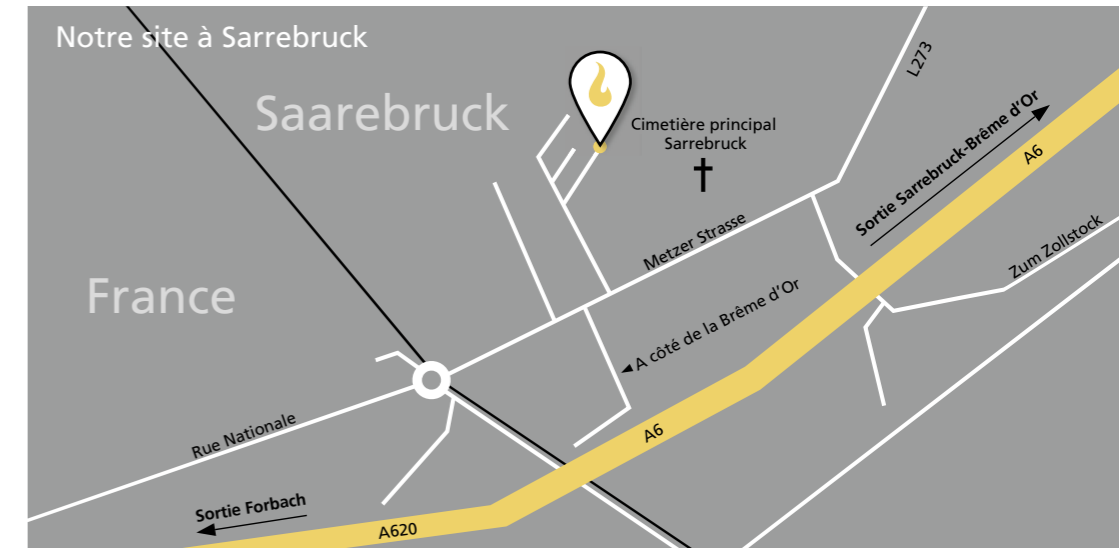
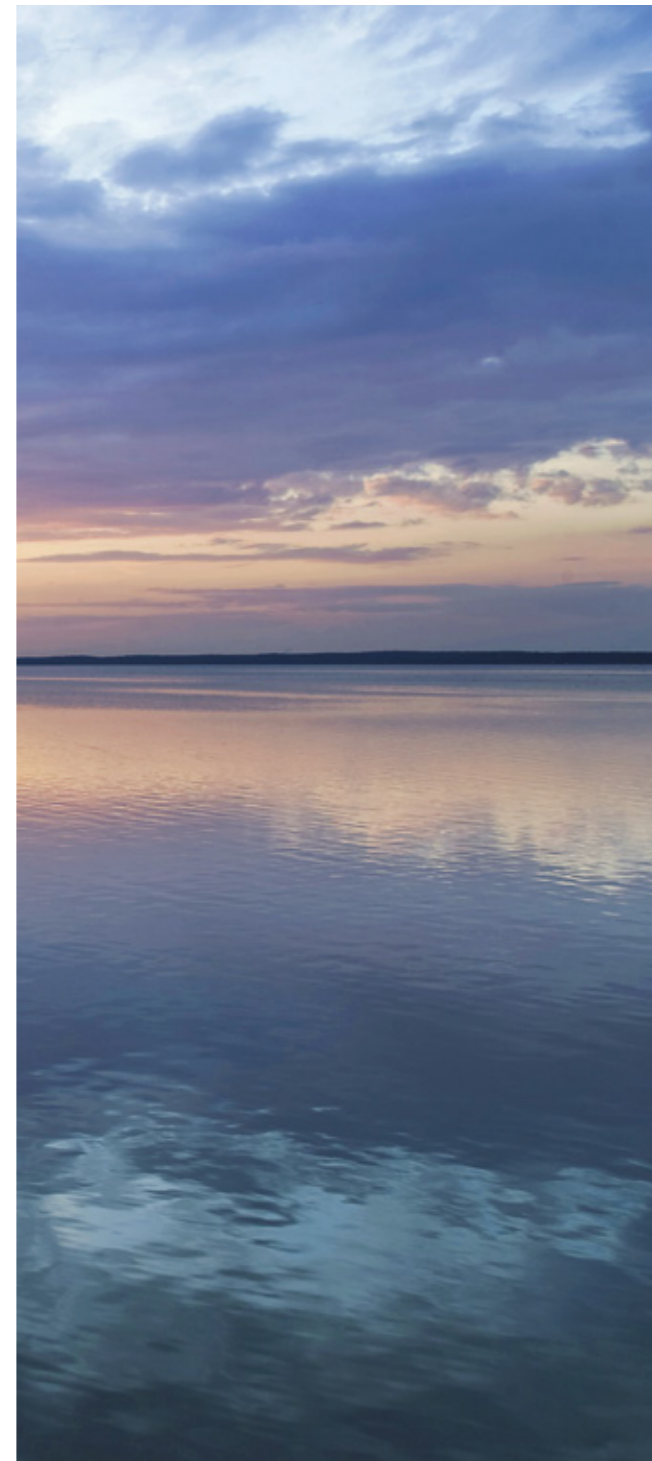
Nous offrons ici la possibilité d'une sépulture
anonyme dans une surface gazonnée, bien
entretenu et entourée d'arbres, d'arbustes et de
fleurs.

La dispersion en guise de sépulture

Les cendres du défunt sont dispersées dans une
partie réservée du cimetière de Forbach (France), dite
« Jardin du Souvenir ».

La sépulture en mer

Au départ du port de Lübeck-Travemünde, au
bord de la Mer Baltique, le bateau sort des eaux
territoriales avant de mettre l'urne à la mer selon la
coutume des marins.



Un concept novateur

Vereinigte Feuerbestattung Saar GmbH
Rathausstraße 24 | D-66333 Völklingen
www.feuerbestattung-saar.de

